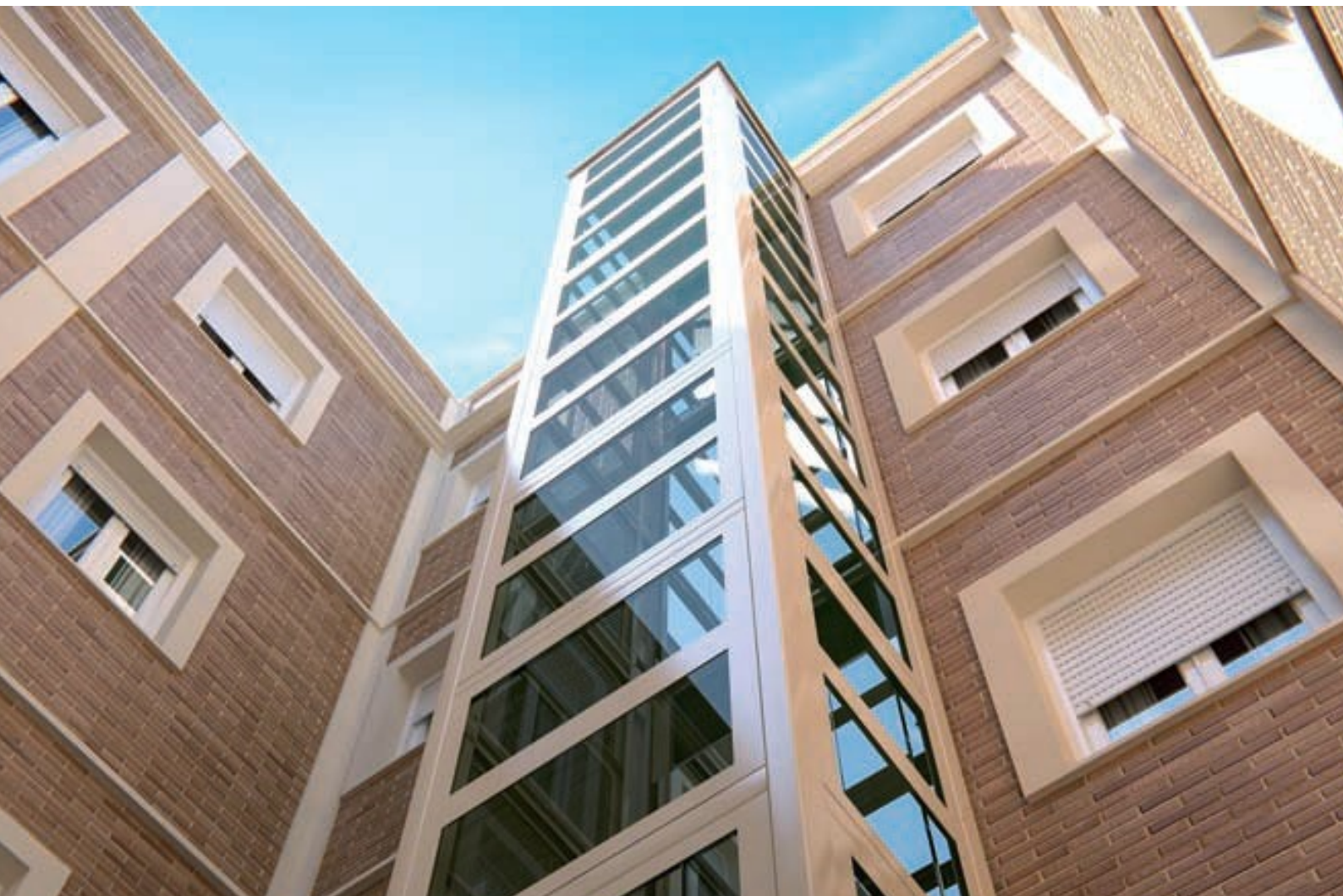


**Futurelift**  
TU CALIDAD DE VIDA 



**Ascensor Gearless FutureEcoGear  
con estructura autoportante**

## VENTAJAS

Tanto para obra nueva como para hueco existente con fosos u huidas reducidas (EN 81.21).

### Versatilidad

No es necesario el cuarto de máquinas, proporcionando mayor libertad de diseño del edificio. A pesar de que es el ascensor para huecos de obra nueva por excelencia, es adaptable a infinidad de huecos. Huecos especiales.

### Flexibilidad / Adaptabilidad

Customizado a cada cliente. Amplio rango de cargas, tamaños y velocidades. Robusto, resistente y fiable. Posibilidad de ubicar la maniobra tanto en el marco de la puerta /ancho 120mm) como en el rellano. Tensión de línea trifásica o monofásica.

### Confort

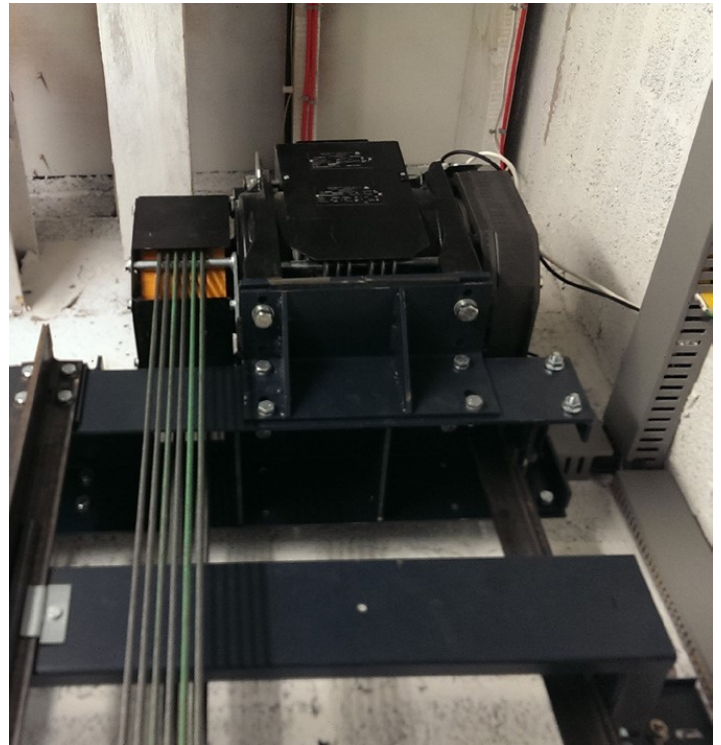
Gracias a la configuración con chasis centrados y suspensión 2:1 se garantiza un nivel de confort máximo durante el desplazamiento con una mínima contaminación acústica.

### Gran durabilidad

Mantenimiento reducido. El aparato tiene una larga vida y las reparaciones son prácticamente nulas.

### Fácil instalación

Diseño maduro, plug and play. Bancada autoportante soportada sobre las propias guías.



## CARACTERÍSTICAS TÉCNICAS

<b>Carga nominal (kg)</b>	300—1600
<b>Velocidad nominal (m/s)</b>	0,5—3,0
<b>Cuarto de máquinas</b>	CCM / SCM
<b>Recorrido (m)</b>	Hasta 50
<b>Suspensión</b>	2:1
<b>Diámetro del Cable (mm)</b>	6,5—8,0
<b>Sistema de Guiado</b>	Deslizaderas amortiguadas alto confort.

NOTA: El chasis CEP-1600  
no puede llevar rozaderas amortiguadas

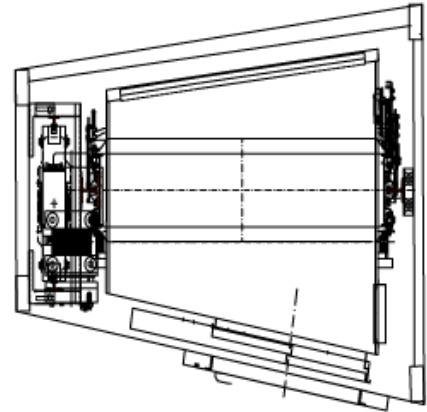
Q (kg)	Fosos mínimos (mm)		Huidas mínimas (mm) <sup>(1)</sup>	
	Foso mínimo	Huida necesaria	Huida mín.	Foso necesario
450	310	3310	3015	630
630	310	3310	3015	680
1500	350	3310	3335	720
1600	420	3500	3335	720

<b>Embarques</b>	0—180°
<b>Tipo de puerta</b>	Automática—Semiautomática
<b>Ascensor panorámico</b>	Sí
<b>Ascensor intemperie</b>	Sí

(1) Datos para instalaciones a 1 m/s. Huidas calculadas con una altura interior útil de cabina de 2.005 mm

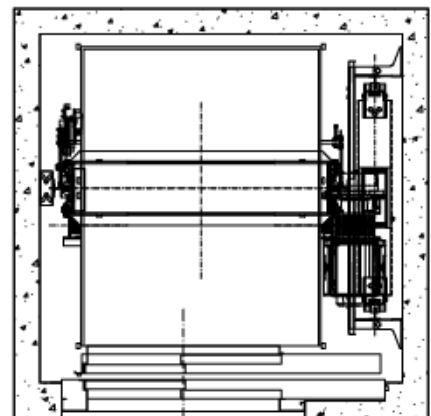
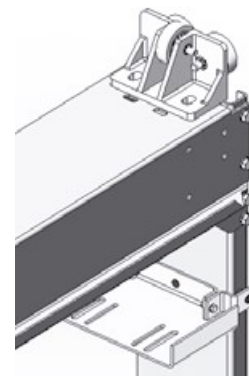
### Soluciones especiales

Posibilidad de configuraciones especiales para huecos irregulares.



### Altas velocidades V— Hasta 3m/s

Para velocidades  $\geq$  a 1,6 m/s, rodaderas triples. Máximo confort.





## MODELOS DE CABINA

L02



L03



L04



### Paños

F8841 White Ash



Laminado

### Paños

F6307 Burnst Strand



Laminado

### Paños

F1139 Cerezo



Laminado

### Unión

Entrecalle recta



### Unión

Paño liso



### Unión

Paño liso



### Suelo

Antideslizante negro



### Suelo

Antideslizante negro



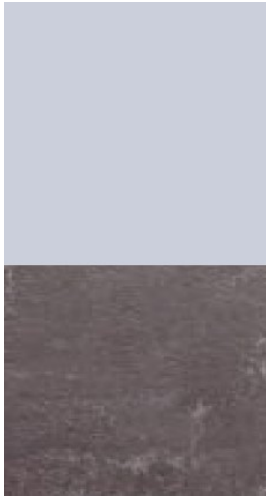
### Suelo

Antideslizante negro

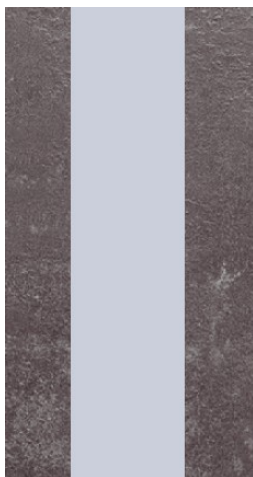


## ACABADOS DE CABINA

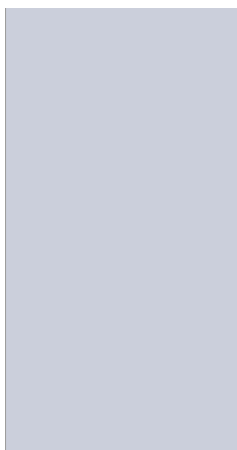
### ESPEJOS



Espejo 1/2

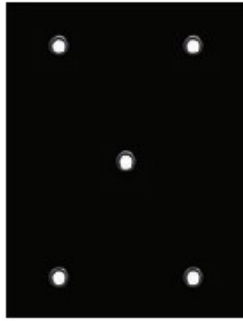


Espejo Lama

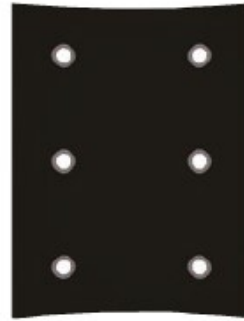


Espejo Entero

### TECHOS



LED spots



LED spots curvo



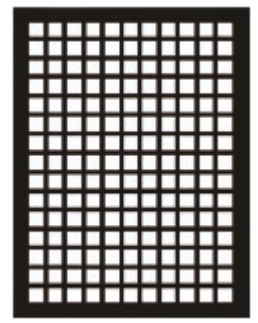
LED tiras



Mondrian



Arte



Mosaico



Marco



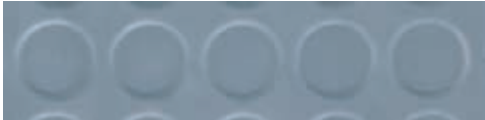
Cristal matizado

## ACABADOS DE CABINA

### SUELOS

#### GOMA CÍRCULOS

4,5 kg / m<sup>2</sup>



Gris



Negro

#### GOMA ANTIDESLIZANTE

4,5 kg / m<sup>2</sup>



Beige



Arena



Roble



Gris



Gris granito



Gris cemento



Azul



Negro

#### SUELOS METÁLICOS



Aluminio Dameró 6kg/m<sup>2</sup>



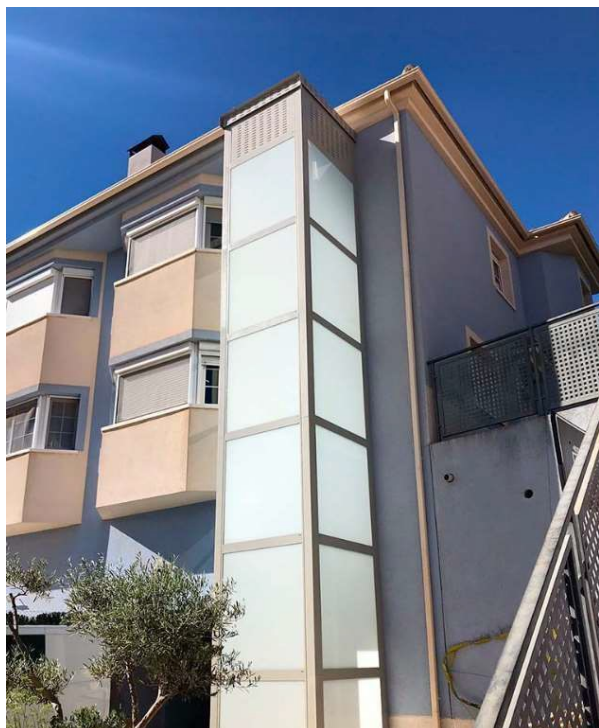
Aluminio inox antideslizante 12kg/m<sup>2</sup>



Chapa lagrimada 36kg/m<sup>2</sup>



## FOTOGRAFÍAS DE INSTALACIONES REALIZADAS





Visite nuestra exposición

Polígono Empresarial Puerta Norte

C/ Espliego Nave 34

50820, San Juan de Mozarrifar

Zaragoza

